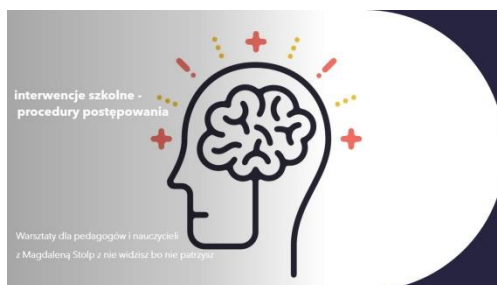


Refleksyjnie po pracy warsztatowej Interwencje szkolne – procedury postępowania

15 grudnia br. w Poradni Psychologiczno - Pedagogicznej w Chojnicach odbyły się warsztaty z udziałem pedagogów ze szkół powiatu chojnickiego, które przygotowała i poprowadziła socjolog i psychotraumatolog Magdalena Stolp.

Ich tematem były **interwencje szkolne oraz procedury postępowania** w określonych sytuacjach kryzysowych.



Nasze robocze spotkanie rozpoczęliśmy od krótkiego przypomnienia najistotniejszych zagadnień związanych z problematyką depresji, profilaktyki samobójstw i kryzysu psychicznego. To tematy, które omawialiśmy podczas wcześniejszych szkoleń w poradni. Potem przystąpiliśmy do pracy warsztatowej - każdy z uczestników otrzymał do opracowania jedną historię, która mogła się wydarzyć w szkole.



I tak zmierzaliśmy się z interwencją wobec:

- uczennicy, która się okalecza i znajduje się pod wpływem alkoholu
- ucznia, który zmagają się z depresją, a rodzice nie chcą go zapisać do psychologa
- uczennicy, która wraca do szkoły po próbie samobójczej i pobycie w szpitalu psychiatrycznym
- ucznia, który jest w kryzysie suicydalnym (informacja o tym, że potrzebuje pomocy wychodzi na jaw dzięki jego koledze)
- społeczności szkolnej po samobójczej śmierci uczennicy.

Każdy z pedagogów omówił wylosowany przypadek i działania, które podjąłby w podobnej sytuacji.

Konkretnie:

- kogo powiadamia?
- Czym zajmuje się w pierwszej kolejności?
- Komu udziela wsparcia?

- Co planuje później?
- Jakie są formy i możliwości pomocy?
- Które przepisy bierze pod uwagę?
- Z kim współpracuje?

Tych pytań było wiele, podobnie jak odpowiedzi.

Dzięki temu mieliśmy możliwość konfrontować swoje doświadczenia zawodowe, wiedzę i pomysły.

Ponieważ problemy, które omawialiśmy są trudne, nie zabrakło miejsca na emocje i refleksje z nimi związane

Część z nas ma już za sobą podobne interwencje i wie, z jak wielką odpowiedzialnością i zaangażowaniem się wiąże. Każda sytuacja jest inna, często dynamiczna a każdy uczeń wymaga indywidualnego, empatycznego i przede wszystkim skutecznego wsparcia. Właśnie tak chcemy działać a tego rodzaju warsztaty są w tym bardzo pomocne. Formalnym podsumowaniem spotkania będzie spisanie procedur postępowania, które wypracowaliśmy podczas wspólnej pracy. Te zaś zostaną uzupełnione o dostępną ofertę pomocy psychologicznej/psychiatrycznej na terenie powiatu chojnickiego, która została przygotowana przez Poradnię Psychologiczno - Pedagogiczną w Chojnicach.

**Dziękujemy wszystkim uczestnikom za udział w spotkaniu,
intensywną pracę i bardzo dobrą atmosferę :)**